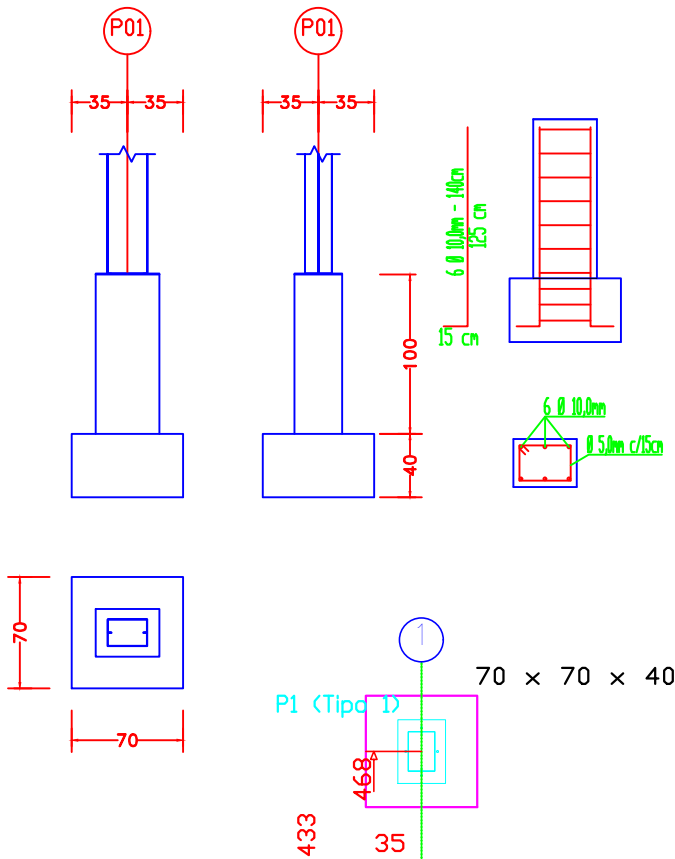


P01, P02, P04 PAV01, P05 PAV 01



Tipo 1
 Dimensões Placa = 300x400x8 mm (A-36)
 Parafusos = 4 Ø12 mm, ISO 898.C4.6
 Ref. pilares : P1=P2=P3=P4

Detalhe Ancoragem Parafuso

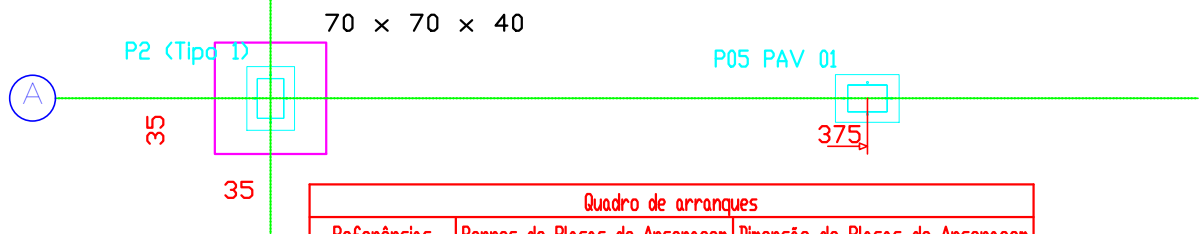
Solda
 Placa base
 Concreto de regularização
 Parafuso: Ø12 mm, ISO 898.C4.6

Concreto: C25
 Orientar ancoragem ao centro da placa

EspeSSura placa base: 8 mm

ESCOLA PAV 03
 ESCOLA JAIR DE MOURA CALIXTO

Cota da fundação: +0,90 m



Quadro de arranques		
Referências	Pernos de Placas de Ancoragem	Dimensão de Placas de Ancoragem
P1,P2, P4, P5	4 Parafusos Ø 12	Placa base (300x400x75)

PROJETO: CRISTINA DALBOSCO GUAREZI
 ENGENHEIRA CIVIL CREA/RS 097.707-D

PROJETO: ESCOLA JAIR DE MOURA CALIXTO

LOCAL: TRAVESSA MIGUEL DE PAULA
 PEREIRA, NUNDAI/RS.

ASSUNTO: FUNDAÇÕES

TIPO DE PROJETO: ESTRUTURAL

DATA: MARÇO/2022

ESCALA: S/ESC

NÚMERO: 03.01